

# W.D.S

STOLNÍ PILA WDS-2470

Překlad originálního návodu

UŽIVATELSKÁ PŘÍRUČKA









ČisTech



Návod k obsluze a bezpečnostní pokyny Před uvedením zařízení do provozu si prosím přečtete tento návod k obsluze!

#### Účel zařízení:

Stolní pila je určena pro řezání dřeva pomocí kotoučové pily. Zařízení není určeno pro řezání kovových prvků nebo podobných materiálů. Může být použit jako hobby nebo pro specifické opravy. Zařízení nesmí být používáno jiným způsobem, než jak je stanoveno výrobcem.

	<b>VAROVÁNÍ</b> - Aby se snížilo riziko zranění, uživatel si musí pečlivě přečíst pokyny
	Splňuje příslušné platné bezpečnostní normy zavedené směrnicemi ES
	Nedodržení pokynů uvedených v tomto návodu může vést ke zranění osob, ztrátě života nebo poškození nástroje
	Vždy používejte ochranné brýle
	Vždy používejte ochrannou masku
	Používejte ochranu sluchu

#### Distributor pro ČR:

Zahradní 837, Přeštice 334 01, Česká republika  
IČ: 76066711, DIČ: CZ7405122021  
tel: +420 733522060  
E-mail: [info@cistech.cz](mailto:info@cistech.cz)  
[www.cistech.cz](http://www.cistech.cz)



## BEZPEČNOSTNÍ INFORMACE

1. Poškozené a deformované kotouče se nesmí používat;
2. Opotřebovaný pracovní stůl by měl být vyměněn;
3. Používejte čepele doporučené výrobcem a splňující normu EN847-1. Věnujte prosím pozornost tloušťce čepele, která nemůže být větší než otvor, ve kterém čepel pracuje;
4. Nezapomeňte použít vhodný typ disku pro konkrétní úlohu;
5. Měl by se nosit vhodný ochranný oděv, včetně:
  - Ochrana sluchu pro ochranu před rizikem ztráty sluchu,
  - Ochrana dýchacích cest k zabránění vdechování nebezpečného prachu;
  - Ochranné rukavice určené pro manipulaci s čepelemi a ostrými materiály. Řezací kotouč by měl být skladován v ochranném obalu.
6. Při řezání dřeva připojte zařízení na odsávání prachu. Uživatel používající zařízení by si měl být vědom rizik vyplývajících z vdechování prachu. Kromě toho by se měl uživatel seznámit se zpracovávaným materiálem a ujistit se, že připojil odsávací zařízení na příslušné místo.
7. Ocelové kotouče se nesmí používat pro vysokorychlostní řezání;
8. Posouvací a zajišťovací zařízení obrobku musí být uloženo spolu se zařízením.

### BEZPEČNÝ PROVOZ:

1. Pomocí přiloženého příslušenství posuňte a uzamkněte obrobky;
2. Upravte nastavení štípacího klínu;
3. Upravte polohu horního krytu kotouče;
4. Zařízení smí být používáno pouze tehdy, je-li vybaveno chráničem kotouče;
5. Pila by se neměla používat k hoblování drážek;
6. Pracovní stůl s možností nastavení otáček vřetena pro různé materiály by měl být vybaven zařízením pro změnu otáček;
7. Používejte pouze kotouče, jejichž maximální přípustné otáčky nejsou nižší než maximální otáčky vřetena. Pro daný typ zpracovávaného materiálu by měly být vybrány vhodné kotouče;
8. Během přepravy by měla být horní část čepele zakrytá;
9. Je zakázáno dotýkat se rotujících prvků zařízení;
10. Ujistěte se, že napětí, ke kterému bude zařízení připojeno, je správné



kompatibilní s napětím uvedeným na typovém štítku na zařízení.

Používejte pouze 3vodičové prodlužovací kabely s uzemněním. Poškozené nebo opotřebované kabely by měly být vyměněny.

#### VYBALENÍ

- Zařízení a příslušenství jsou zabaleny v jedné krabici. Pečlivě jej vybalte a zkontrolujte, zda je součástí dodávky veškeré příslušenství.
- Máte-li jakékoli dotazy týkající se instalace, nedostatků, poškození nebo problémů, kontaktujte prodejce.

Obsah balení:

1. Stolní pila
2. Štípací klín s horním krytem
3. Paralelní vedení
4. Omezovač
5. Posunovač
6. Uživatelská příručka

#### SERVIS

Tento návod k obsluze obsahuje základní informace potřebné pro zahájení práce s přístrojem. Nejprve doporučujeme před zahájením vlastní práce zkontrolovat chod zařízení na nepotřebných kusech dřeva.

#### VYPÍNAČE

Zařízení je vybaveno I/O přepínačem. Chcete-li zařízení spustit, stiskněte I. Chcete-li zařízení zastavit, stiskněte O.

#### ODSÁVÁNÍ PRACHU

Připojte sací hadici vašeho domácího vysavače k otvoru ve stolní pile. V případě potřeby použijte vhodný konektor. Proces odsávání prachu bude efektivnější, když kryt spustíme na řezací kotouč. Abyste se vyhnuli vdechování nebezpečného prachu, doporučujeme pracovat s přístrojem s připojeným vysavačem.

#### ÚDRŽBA

1. Uchovávejte zařízení, uživatelskou příručku a příslušenství v původním obalu. Díky tomu bude uživatelská příručka vždy po ruce a vyhledání požadovaných dílů bude snazší.

2. Zařízení obvykle nevyžaduje žádnou údržbu. Jedinou činností, kterou musí obsluha čas od času provést, je mazání zařízení.
3. Zařízení tohoto typu vyžadují kontrolu kvality. Pokud se vyskytnou nějaké problémy s provozem zařízení, zašlete zařízení do servisního střediska. Veškeré informace o opravách a cenách naleznete na daném servisním místě.

#### Zacházejte se zařízením opatrně

- Zařízení by mělo být skladováno a udržováno v čistotě.
- Dodržujte prosím návod k obsluze a údržbě vašeho zařízení.
- Během používání a skladování by zařízení mělo být suché, bez tuku a oleje.
- Pokud se zařízení nepoužívá, vypněte jej. Teprve po jejich vypnutí je lze vyčistit nebo vyměnit příslušenství.

#### Odstraňte klíče ze zařízení.

Před spuštěním se ujistěte, že v zařízení nebo na něm nejsou žádné klíče ani jiné nástroje.

#### Vyhnete se neočekávanému spuštění

- Nikdy nepřemístujte zařízení, pokud je připojeno ke zdroji napájení. Spínač může být nekontrolovatelně stisknut a zařízení se může spustit.
- Před připojením zařízení ke zdroji napájení se ujistěte, že je vypínač vypnutý.

#### Použití prodlužovacích kabelů pro venkovní použití.

- Při práci venku používejte pouze prodlužovací kabely, které jsou k tomuto účelu určeny a jsou řádně označeny. Pokud je zařízení vybaveno uzemněným kabelem, je nutné použít také uzemněný prodlužovací kabel.
- Buďte ostražití.
- Při práci se zařízením buďte ostražití a používejte zdravý rozum. Pokud se nemůžete soustředit na svou práci, přestaňte zařízení používat.

#### Zkontrolujte zařízení, zda není poškozeno

- Před spuštěním zařízení zkontrolujte, zda samotné zařízení a jeho bezpečnostní prvky správně fungují.
- Ujistěte se, že se všechny pohyblivé části otáčejí správným směrem a nejsou nijak blokovány. Zkontrolujte, zda zařízení, jeho části nebo příslušenství nejsou poškozeny. Ujistěte se, že žádný z

komponenty nejsou uvolněné. Zkontrolujte, zda jsou všechny díly řádně dotaženy a upevněny. To je velmi důležité a ovlivňuje bezpečnost práce se zařízením. Pokud dojde k poškození zařízení nebo jeho bezpečnostních prvků, kontaktujte prosím servis. Je zakázáno používat poškozené zařízení! Nikdy nepoužívejte pilu, pokud je spínač poškozen.

#### Varování!

Z bezpečnostních důvodů by se mělo používat pouze příslušenství a příslušenství doporučené výrobcem a v souladu s tímto návodem nebo katalogem. Použití jiného příslušenství může představovat ohrožení života.

#### Technické specifikace:

Číslo modelu:	WDS-2470
Napětí/frekvence:	230V~50Hz
Jmenovitý výkon:	2900W
Rychlost bez zatížení:	4800 ot./min
Velikost štítu:	Φ250 x 30 x 2,8 mm
Počet zubů:	24Z
Rozměry stolu:	630 x 540 mm
Max. výška řezu při 90°:	85 mm
Max. úhlová výška řezu 45°:	53 mm

#### Informace o hluku

Vážený akustický tlak	LpA: 93,50 dB(A)
Vážená akustická síla	LwA: 106,5 dB(A)
Nejistota:	k: 3,0 dB(A)

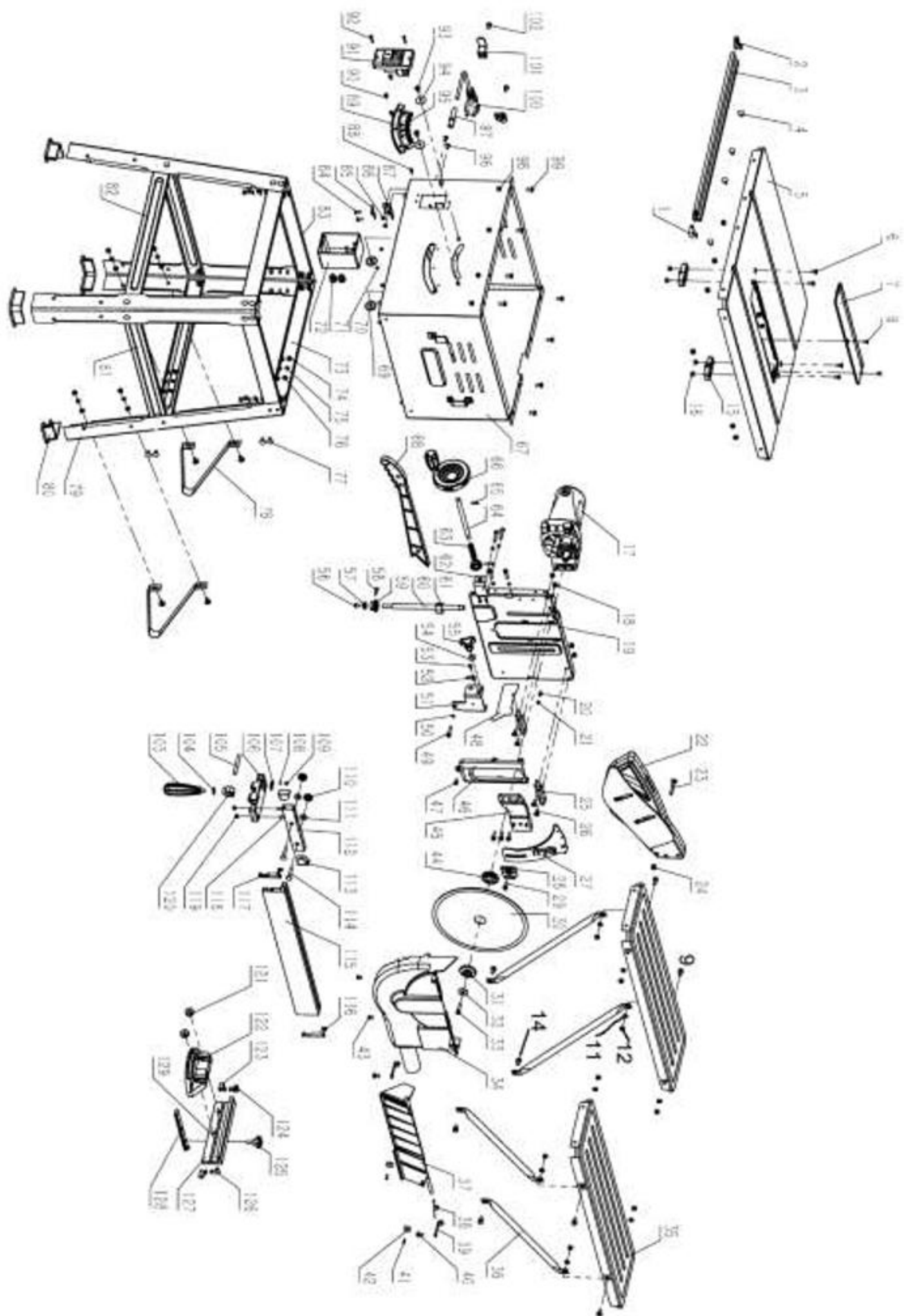
#### Distributor pro ČR:

Zahradní 837, Přeštice 334 01, Česká republika  
IČ: 76066711, DIČ: CZ7405122021  
tel: +420 733522060  
E-mail: info@cistech.cz  
www.cistech.cz





# KONSTRUKCE ZAŘÍZENÍ (WDS-2470)



## SEZNAM NÁHRADNÍCH DÍLŮ (WDS-2470)

Ko d	Popis	Množství č	Kód	Popis	Množství č
1	Krycí lišta se stupnicí/vpravo	1	35	Rozšíření	2
2	Odizolujte kryt se stupnicí/levá	1	36	Kratší podpěra stolu	4
3	Proužek se stupnicí	1	37	Otočná deska	1
4	Šroub se hlavou čtvercovou	4	38	Jaro	1
5	Hlavní pracovní stůl	1	39	Taliřová zásuvka	2
6	Šroub s šestihranem vnitřním	4	40	Křížový šroub se 3 podložkami	2
7	Vložka rezného kotouče	1	41	Samořezný šroub	2
8	Šroub se zápusťnou hlavou	2	42	Větší podložka	2
9	Šroub se šestihrannou hlavou se 3 podložkami	4	43	Křížový šroub se 3 podložkami	2
11	Plochá podložka	8	44	Vnitřní límec	1
12	Matice	8	45	Montážní deska štipacího klínu	1
14	Šestihranný šroub se 3 podložkami	8	46	Ochranná deska rezného kotouče	1
15	Plastová otočná zásuvka	2	47	Phillips šroub se 3 kami podložkami	1
16	Matice	4	48	Bezpečnostní deska	1
17	Sestavení motoru	1	49	imbusový šroub	5
18	Samojistná matice	4	50	Pružinová pračka	5
19	Plech motoru	1	51	U-deska	1
20	Brzdový sloupek	1	52	Šipka	1
21	Jaro	1	53	Šroub s křížovou hlavou	1
22	Horní kryt disku	1	54	Větší podložka	1
23	Šroub se hlavou se čtvercovou	1	55	Zamykací rukojeť	1
24	Samojistná matice	1	56	Křížový šroub se 3 podložkami	1
25	Koncová deska typu U	2	57	Rozpěrka šroubu	1
26	Šroub s křížovou hlavou	4	58	Samořezný šroub	2
27	Štipací klín	1	59	Šroubové ozubené kolo	2
28	Lisovací deska štipacího klínu	1	60	Šroub	1
29	Šroub se šestihrannou hlavou na přírubě	4	61	Pojistná matice	1
30	Řezací kotouč	1	62	Opěrná deska ručního kola	1



31	Vnější límec	1	63	Jaro	1
32	Podložka	1	64	Hřidel ručního kola	1
33	imbusový šroub	1	65	Flexibilní válcový kolík	1
34	Spodní kryt kotouče	1	66	Ruční kolo	1

Kód	Popis	Množství	Kód	Popis	Množství
67	Rám	1	99	imbusový šroub	8
68	Posunovač	1	100	Kabelová zástrčka	1
69	Kryt omezovače	2	101	Kabelová podpora	2
70	Matice	3	102	Šroub s křížovou hlavou	2
71	Přítlak kabelu	2	103	Zacházet s	1
72	Spínací skříňka	1	104	Plochá podložka	1
73	Dlouhý paprsek	2	105	Váleček	1
74	Matice	36	106	Talíř	1
75	Pružinová pračka	36	107	Šipka omezovače	1
76	Plochá podložka	36	108	Plochá podložka	1
77	Šroub se čtvercovou hlavou	36	109	Phillips šroub s plochou hlavou	1
78	Podpora nohou	2	110	Knoflík	2
79	Nohy	4	111	Plochá podložka	2
80	Gumové nožičky	4	112	Pevný průvodce 1	
81	Lišta je kratší	2	113	Pevný kryt	2
82	Lišta je dlouhá	2	114	Čtyřhranný šroub se šestihrannou hlavou	2
83	Krátký paprsek	2	115	Pohyblivý doraz	1
84	Šroub s křížovou hlavou	2	116	Pohyblivý kryt 2	1
85	<b>Most (větší)</b>	1	117	Pohyblivý kryt 1	1
86	Samojistný šroub	2	118	imbusový šroub	2
87	Velký pravý úhel	1	119	Samojistný šroub	2
88	Samořezný šroub	2	120	Pokryt	1
89	Nosič	1	121	Knoflík	2
90	Šroub s podložkou	3	122	Čára	1
91	Přepínač	1	123	Kryt 1	2

92	Samořezný šroub	2	124	Obálka 3	1
93	Šroub s křížovou hlavou	2	125	Držák zamykání pravítka	1
94	Podložka	2	126	Kryt omezovače 1	
95	Nálepka s úhlovou stupnicí	1	127	Průvodce pravítka	1
96	Šroub s křížovou hlavou	2	128	Běžec	1
97	Výstupní zástrčka kabelu B	1	129	imbusový šroub	2
98	Samojistná matice	8			



**POZOR!** Tento výrobek je označen symbolem likvidace elektrické a elektronické zařízení. To znamená, že produkt by neměl být likvidován s běžným domovním odpadem, ale měl by být zlikvidován prostřednictvím sběrného systému, který splňuje požadavky evropské směrnice o odpadech elektrických a elektronických zařízeních (WEEE). Informace o recyklaci vám poskytne váš distributor nebo místní úřad. Výrobek bude poté recyklován nebo demontován, aby se snížil jeho dopad na životní prostředí. Vzhledem k obsahu nebezpečných látek mohou být elektrická a elektronická zařízení nebezpečná pro životní prostředí a lidské zdraví.



#### Likvidace obalů

Obal se skládá z kartonu a vhodně označených plastových prvků, které lze recyklovat.

- Tyto materiály by měly být recyklovány.

#### Distributor pro ČR:

Zahradní 837, Přeštice 334 01, Česká republika

IČ: 76066711, DIČ: CZ7405122021

tel: +420 733522060

E-mail: [info@cistech.cz](mailto:info@cistech.cz)

[www.cistech.cz](http://www.cistech.cz)



# W.D.S

## PROHLÁŠENÍ O SHODĚ

Výrobce: Foreintrade S.A

Adresa výrobce:

JANÓWEK, UL.MODRZEWIOWA 54 05-555 TARCZYN

PROHLAŠUJEME, ŽE PRODUKT JE V SOULADU S EVROPSKÝMI  
STANDARDY

Název produktu:

Stolní pila (označená ochrannou známkou WDS)

Model (obchodní označení): WDS-2470

Údaje o produktu: Napětí 230V, 50Hz

Štít: 250 x 30 x 2,8 mm

Prohlášení:

Výrobek, na který se toto prohlášení vztahuje, splňuje požadavky  
Směrnice ES:

1. Směrnice o strojních zařízeních 2006/42/ES
2. Směrnice o elektromagnetické kompatibilitě (EMC)  
2014/30/EU
3. Směrnice ROHS (EU) 2015/863, kterou se mění směrnice 2011/65/EU

Podle norem:

EN 62841-1:2015/A11 :2022:  
EN 62841-3-1:2014/ A12:2021  
EN IEC 55014-1 :2021

EN IEC 55014-2:2021  
EN IEC 61000-3-2:2019/A1:2021  
EN IEC 61000-3-11 :2019:

Číslo certifikátu M6A 055256 0705 Rev.01 vydané společností TUV SUD Product  
Service GmbH (Zertifizerstelle, Ridlerstrasse 65; 80339 Munchen, Německo) dne 19.  
prosince 2019

Osoba odpovědná za údržbu technické dokumentace: Ma Dong Hui, JANÓWEK,  
UL.MODRZEWIOWA 54 05-555 TARCZYN

Foreintrade S.A  
Janówek, ul. Modrzewiowa 54  
05-555 Tarczyn  
NIP: 121-36-752 REGON 147383292

Ma Dong Hui, Tarczyn, 31.08.2024